

Notat om Takst Sjællands prissætning

DATO 1.december 2016

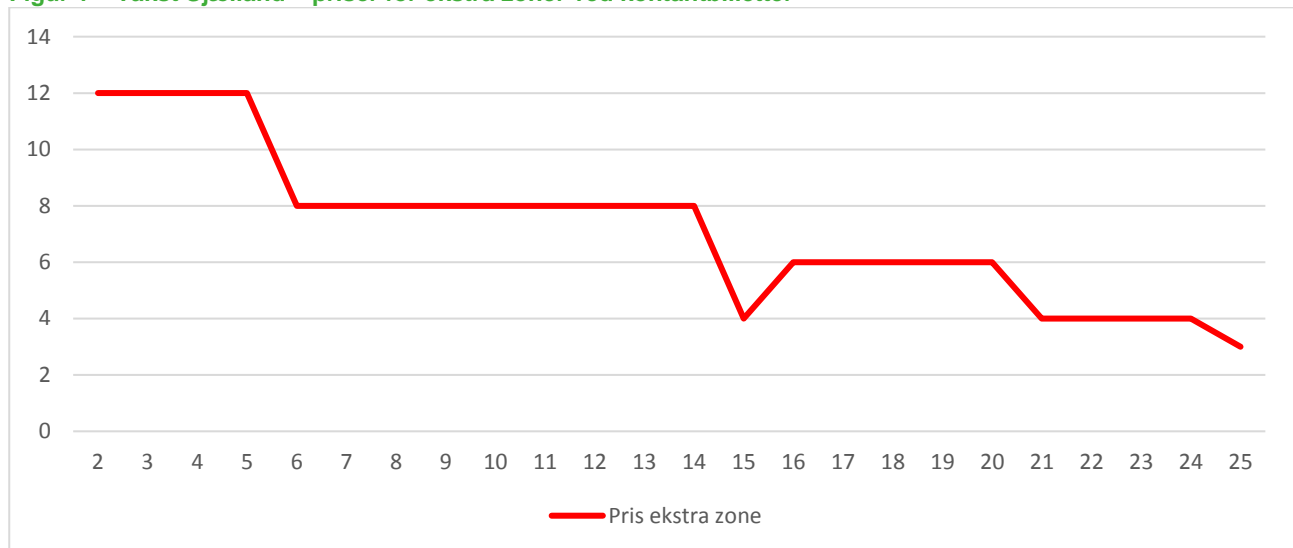
Normalt er prissætningen i den kollektive transport lavet således, at jo længere du rejser, jo billigere bliver den sidste kilometer.

Ser vi på priserne på kontantbilletter i det nye Takst Sjælland, så viser det sig også at være tilfældet.

- 1 zone koster 12 kroner (24 kroner for en 2-zoners billet), og herefter falder prisen støt og roligt, og lander på 3 kroner for den 25. zone, hvis du går fra 24 til 25 zoner.
- For eksempel koster en 5-zoners billet 60 kr. og en 6-zoners billet er 8 kroner dyrere = 68 kroner

Figur 1 viser dette.

Figur 1 – Takst Sjælland – priser for ekstra zoner ved kontantbilletter



Kilde: DOT

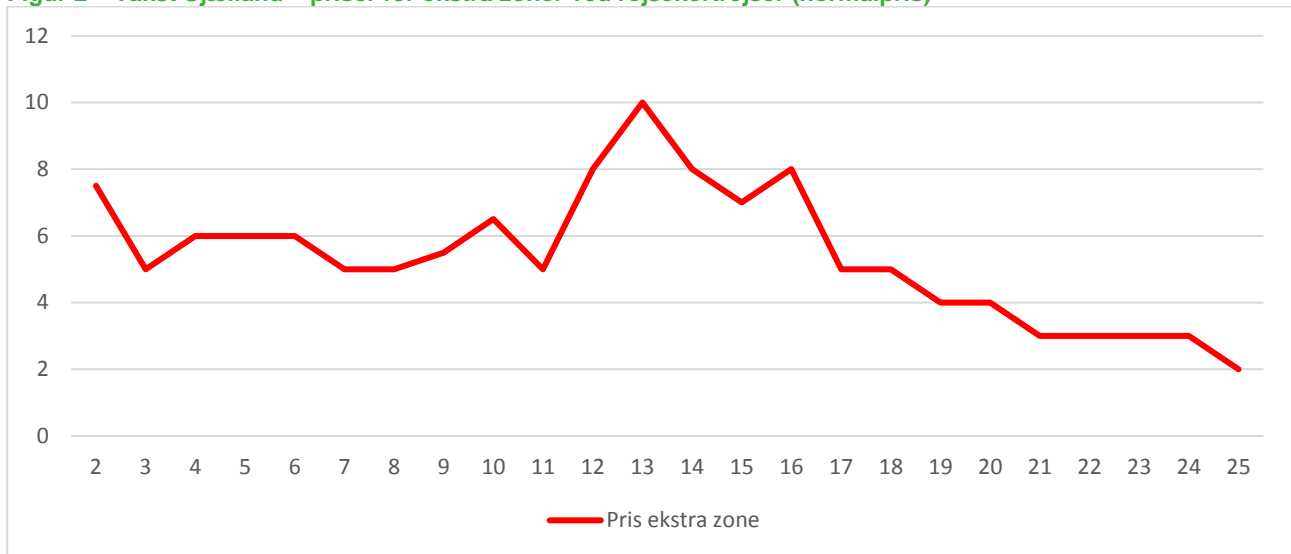
Ser vi derimod på priserne for rejsekort-rejser, så er det normale princip fraveget for de lange pendlerrejser (fra 12 til 16 zoner), som er typiske for rejser ind til for eksempel København.

- 1 zone koster 7,50 kroner (15 kroner for en 2-zoners rejse), og den 25. zone koster kun 2 kroner, hvis du går fra 24 til 25 zoner.
- Har du 12-16 zoner, er prisen for ekstra zoner pludselig markant dyrere. Her koster en ekstra zone op til 10 kroner (fra 12 til 13 zoner), hvor den normalt kun skulle koste 4-5 kroner, hvis du ser det ud fra den normale prismodel.

Med andre ord får de passagerer, som har en længere rejse, højere priser på de sidste zoner. Allerede ved 9-10 zoner ser vi denne prisudvikling.

Figur 2 viser dette.

Figur 2 – Takst Sjælland – priser for ekstra zoner ved rejsekortrejser (normalpris)



Kilde: DOT

Priserne for periodekort viser samme mønster som for rejsekort-rejserne.

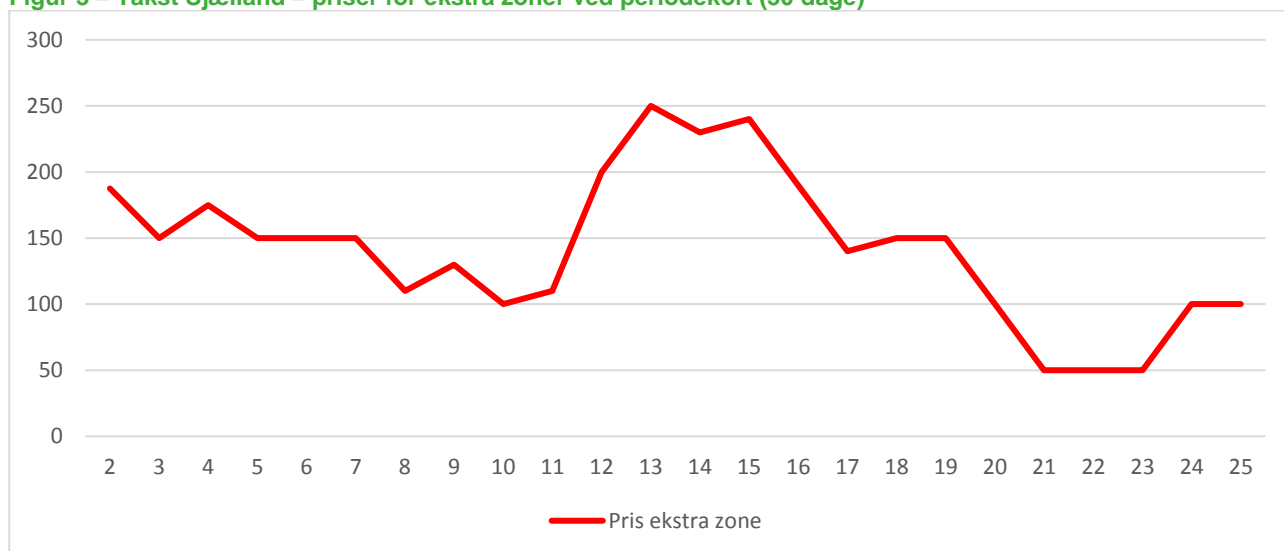
De pendlere, der rejser fra 12 til 16 zoner, får de største prisstigninger på rejsen.

- 1 zone koster 187,50 kroner (375 kroner for et 2-zoners periodekort).
- Rejser du i 21 til 23 zoner, falder prisen helt ned til 50 kroner per ekstra zone.
- Rejser du i 12-16 zoner, bliver prisen for ekstra zoner helt op til 250 kroner. Normalt vil du kunne forvente en pris på 50-100 kroner, hvis du ser det ud fra det normale princip.
- Prisen for en ekstra zone er faktisk højere helt op til 19 zoner. Den 10. zone koster for eksempel 100 kroner, mens den 19. zone koster 150 kroner. I øvrigt er den 24. og 25. zone også dyrere end de foregående zoner.

Figur 3 viser dette.

Hvis prissætningen var et udtryk for, at du fik et meget større område at rejse i, så kunne man måske forstå prissætningen. Men alle periodekort på 9 zoner og derover er relations-kort, hvor du rejser fra A til B (gælder fra et sted til et andet - for eksempel Korsør til København). Det giver derfor ikke et friere rejsevalg, om du har et kort til 25 zoner i forhold til et kort på 9 zoner. Med begge har du kun mulighed for at rejse fra din startdestination til slutdestination.

Figur 3 – Takst Sjælland – priser for ekstra zoner ved periodekort (30 dage)



Kilde: DOT